

Développée par
bsmwireless

Sentinel FM assure la gestion en temps réel des flottes

Amélioration de la collecte d'information, de la visibilité et de la sécurité des flottes et des éléments d'actif en mouvement

Sentinel^{FM}
FLEET MANAGEMENT

Sentinel FM assure la gestion en temps réel des flottes

Amélioration de la collecte d'information, de la visibilité et de la sécurité des flottes et des éléments d'actif en mouvement



Aujourd'hui, les gestionnaires et les propriétaires ou opérateurs de flottes qui gèrent un grand nombre de véhicules font face à des défis considérables :

Réduction des coûts – Une économie difficile parallèlement aux coûts de plus en plus élevés du carburant, de la main-d'œuvre et des véhicules ont réduit les marges de bénéfices d'exploitation, ce qui force davantage les gestionnaires de flottes à moins utiliser les véhicules et à réduire les coûts de maintenance.

Risque de responsabilité et réglementation – Les lois et la réglementation qui régissent les heures de service, l'achat de carburant et les temps de ralenti-moteur font en sorte que les gestionnaires de flottes doivent désormais faire face à des lourdeurs administratives accablantes. En effet, ils doivent contrôler de façon précise le rendement des flottes à tous les niveaux réglementés puis émettre des rapports détaillés afin de diminuer les risques potentiels et d'éviter toute sanction juridique coûteuse.

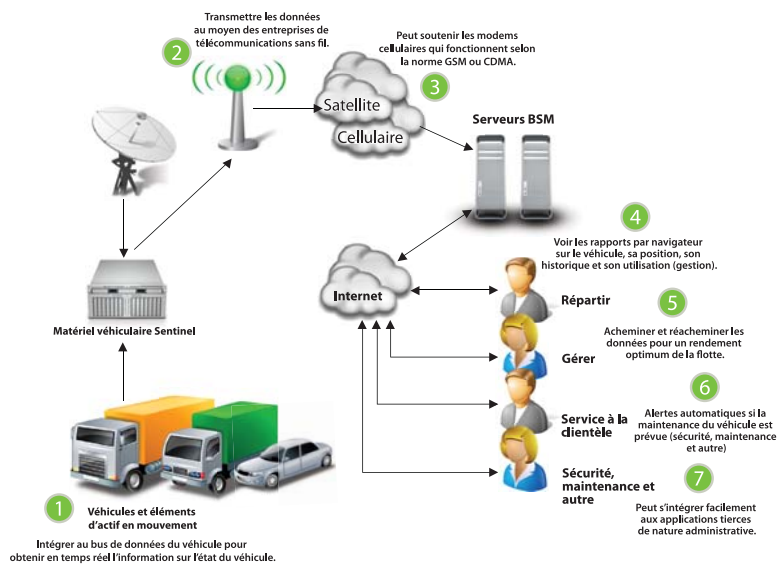
Gérance de l'environnement – Les opérateurs de flottes instaurent maintenant des programmes d'assainissement de l'air qui visent à réduire la consommation de carburant et l'émission de gaz carbonique. Ces programmes consistent à émettre des restrictions obligatoires sur le régime de ralenti-moteur, à déterminer la grosseur idéale du véhicule, à optimiser les trajets et les éléments d'actif en mouvement et à assurer une maintenance proactive des véhicules.

Efficacité, visibilité et service à la clientèle – Les gestionnaires de flottes cherchent activement des moyens d'améliorer la communication entre eux et leurs conducteurs et la visibilité en temps réel de leurs flottes de manière à renforcer l'efficacité des opérations et offrir un meilleur service à la clientèle.

Sentinel FM est la solution numéro un du marché pour une gestion sans fil et en temps réel des flottes. Conçue pour aider les gestionnaires de flottes qui comptent un grand nombre de véhicules ainsi que les propriétaires ou les opérateurs de flottes de petite ou moyenne envergure à contrôler et à gérer le fonctionnement des véhicules en temps réel. Grâce au puissant système de localisation GPS, à la cartographie, à l'établissement des rapports et aux capacités de diagnostic, l'unité télématique Sentinel FM se veut le choix de plus de 60 000 utilisateurs et convient aux flottes pouvant compter entre 5 et plus de 10 000 véhicules. Tous ces outils vous aident à réduire les coûts d'exploitation des flottes, accroître l'efficacité opérationnelle et la visibilité des flottes et vous conformer aux exigences légales et réglementaires.

Nombreux avantages pour les gestionnaires de flottes et les propriétaires ou opérateurs de flottes

- Permet de réduire les coûts de la main-d'œuvre et de la maintenance.
- Permet d'améliorer les services, la sécurité et le rendement.
- Meilleure utilisation.
- Chef de file environnemental.



Meilleure prise de décision grâce aux rapports intégrés sur demande

Trip Summary Report				
From: 01/29/2009 07:00:00	To: 01/30/2009 19:00:00			
Vehicle Info:				
Make: Dodge	Model: Ram 3500			
Year: 2001	Bus ID: 4809			
Distance	Trip Time	Idling Time	Stop Time	Fuel Consumption
32.00	00:18:11	00:00:00	01:54:12	0.00
0.04	00:00:17	00:00:00	00:00:17	0.00
0.00	00:00:00	00:00:00	00:00:00	0.00
0.00	00:00:14	00:00:00	00:00:14	0.00
0.01	00:00:17	00:00:00	00:00:00	0.00
0.00	00:00:00	00:00:00	01:03:54	0.00
0.00	00:00:05	00:00:00	00:00:02	0.00
107.00	07:19:24	01:04:56	00:00:13	0.00
1.00	00:04:17	00:00:00	00:01:08	0.00
2.00	00:07:40	00:00:00	00:00:00	0.00
Stop Time		Distance	Fuel Consumption	
01:48:36		222.07	0.00	

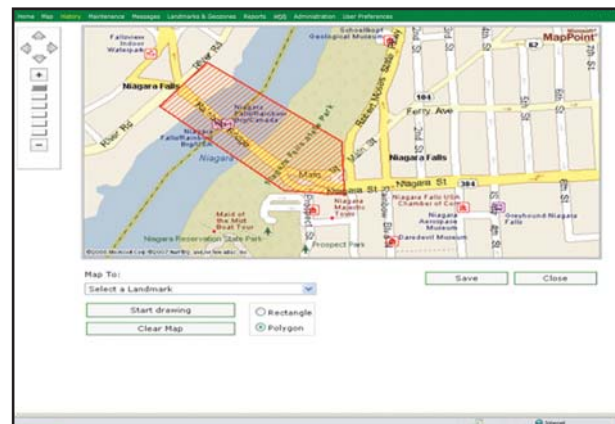
- Exporter l'information d'un seul clic en une variété de formats (Excel, PDF, Word) ou afficher les rapports à l'écran à partir de n'importe quel navigateur Web.
- Créer des rapports sur demande ou lorsqu'il s'agit de livraisons prévues.
- Vues courantes ou antérieures.
- Personnaliser et configurer les rapports selon vos besoins (résumé du trajet, capteurs de mouvement/alarmes, historique du véhicule, arrêts/ralenti-moteur, infractions de la flotte, points de repère et limites Geozone).



Line ID	Vehicle	Date/Time	Address	Speed	Message	MsgDetails
4896	117	10/13/2009 11:15:03 AM	N. Broadhite St., Fremont, TX, 79378	96	... Scheduled Update	
4896	117	10/13/2009 10:17:02 AM			... Command	Update Position
4896	117	10/13/2009 10:10:06 AM	us-291 - Falfurnea, TX, 79330	100	... Scheduled Update	
4896	117	10/13/2009 9:40:06 AM	us-291 - Falfurnea, TX, 79330	104	... Scheduled Update	
4896	117	10/13/2009 9:28:06 AM	41103 De Highway 202, Linn, TX, 79643	111	... Scheduled Update	
4896	117	10/13/2009 9:10:07 AM	833 E. Pin 2812, Edinburg, TX, 79541	N/A	... IDLE	Duration: 00:08:02
4896	117	10/13/2009 9:09:18 AM	763.8 Pin 2812, Edinburg, TX, 79541	N/A	... IDLE	Start Idling
4896	117	10/13/2009 9:06:26 AM	8239 W Expressway 281, Edinburg, TX, 79541	97	... IDLE	Duration: 00:00:00
4896	117	10/13/2009 9:06:22 AM			... Trip Message	Pin CALL US 804P Ave., Tex
4896	117	10/13/2009 9:04:46 AM	Pin 1423, Edinburg, TX, 79541	N/A	... IDLE	Duration: 00:00:11
4896	117	10/13/2009 9:02:39 AM	Pin 1423, Edinburg, TX, 79541	N/A	... IDLE	Start Idling
4896	117	10/13/2009 9:00:39 AM	Pin 1423, Edinburg, TX, 79541	0	... Scheduled Update	On

Suivi chronologique des flottes et de chaque véhicule

- Permet d'accéder à un dossier chronologique détaillé comprenant les activités et les déplacements des flottes et des véhicules, y compris les rapports de position, les déclencheurs Geozone, la messagerie bidirectionnelle et les messages des capteurs auxiliaires.
- Cartographie numérique sur le Web (Microsoft MapPoint, GeoMicro, LSD)
- Filtrage rapide de l'information pour mieux analyser les données.
- Exporter l'information d'un seul clic en une variété de formats (Excel, PDF, Word) ou afficher les rapports à l'écran à partir de n'importe quel navigateur Web.



Suivi des flottes à l'aide des points de repère et des limites Geozone

- Délimiter facilement les limites circulaires et polygonales Geozone.
- Créer rapidement des points de repère dans le système pour indiquer des emplacements importants.
- Notification automatisée et instantanée lorsqu'un véhicule entre et sort des limites Geozone, ce qui permet de gérer les passages frontaliers, les arrivées et les départs entre les centres de dépôt et l'entreprise du client.
- Établissement de rapports précis et en temps réel sur les activités qui se rapportent aux limites Geozone ou aux points de repère. Ces rapports sont ensuite utilisés pour confirmer les livraisons et calculer les délais.

Diagnostics de pointe pour simplifier la maintenance des flottes

- Planifier avec flexibilité la maintenance des flottes sur le Web.
- Odomètre et relevés des heures de fonctionnement du moteur automatiques.
- Émettre des alertes en activant les témoins de vérification du moteur et code de diagnostic associé.
- Contrôler la consommation de carburant de tous les véhicules.
- Créer des rapports qui contiennent les codes des témoins de vérification du moteur ou les codes d'anomalie en se connectant au bus de données J1708 ou OBDII.
- Unité intégrée aux applications de soutien (terminaux mobiles de transmission des données, répartition des données, routage, messagerie électronique et chargement partiel).
- Contrôle intégré d'utilisation des capteurs de mouvement pour en faire le suivi, émettre des rapports et faciliter les demandes de crédit sur le carburant.

Unité télématique flexible et sécurisée

- Architecture flexible et solutions qui conviennent à une grande variété de flottes, à l'industrie et aux besoins des clients.
- Sécurité configurable pour empêcher l'accès non autorisé des données critiques des flottes.
- Accéder à toutes les flottes ou diviser les flottes en plus petites unités opérationnelles à l'aide des règles administratives de l'unité télématique Sentinel FM.
- Permet l'accès temporaire aux données et interdit l'accès après un délai prédéterminé.
- À l'aide du déroulement des opérations Sentinel FM, il est possible de définir les alertes par courriel, les notifications et les degrés de gravité des événements.

Compatibilité du matériel et du réseau

- Permet de soutenir une grande variété de configurations matérielles mixtes dont les tracteurs, les remorques, les châssis et autres éléments d'actif en mouvement.
- Connectivité à double mode (communication cellulaire et par satellite) qui assure une couverture continue à travers l'Amérique du Nord.
- Service Web et flexibilité de la photo-interprétation pour une intégration des données de soutien.
- La passerelle assure un accès intégral à toutes les fonctionnalités de l'unité télématique Sentinel FM.

Unité complète prête à utiliser

- Solution de communication SaaS complète.
- Aucun matériel ou logiciel de soutien à installer ou à maintenir.
- Réduction des coûts et des risques liés à l'exploitation des flottes.

Au service de votre industrie

La flexibilité architecturale de Sentinel FM permet d'adapter nos solutions aux différents besoins des clients qui œuvrent dans diverses industries, comme par exemple :

- **Services régionaux** – Améliorer la sécurité du conducteur, assurer la satisfaction des clients et réduire les frais d'exploitation au niveau des services régionaux critiques, notamment les télécommunications, les chemins de fer, les services publics, les espaces verts, la gestion des déchets, l'exploitation minière et la construction.
- **Transport** – Accroître le taux de fiabilité des livraisons et la sécurité du conducteur, réduire les coûts du carburant et restreindre les temps de ralenti-moteur dispendieux et polluants dans les services de transport, notamment la gestion des déchets, les trajets sur longues distances, les véhicules de location, le transport multimodal et les véhicules à température contrôlée.
- **Haut niveau de sécurité** – Assurer une sécurité maximale des véhicules blindés et de leur conducteur en plus de maximiser le contrôle du véhicule et de toute situation qui peut se présenter.
- **Huiles et gaz** – Assurer un environnement de travail sécuritaire pour le personnel des régions éloignées et repérer les véhicules et autres éléments d'actif en mouvement dans les régions éloignées.

Développée par



Développée par BSM Wireless

BSM Wireless est un fournisseur chef de file dans la gestion et le diagnostic des flottes ainsi que des systèmes automatisés de sécurité véhiculaire. L'équipement BSM Wireless vous propose une gestion et un suivi en temps réel et sur le Web des flottes de votre entreprise. Nous offrons des solutions aux entreprises commerciales, aux organismes gouvernementaux et aux organismes d'application de la loi qui gèrent et exploitent un nombre considérable de flottes et désirent améliorer leur service à la clientèle, assurer une meilleure sécurité des conducteurs et des véhicules et diminuer les coûts opérationnels.

BSM Wireless peut vous aider. Pour en savoir davantage, visitez www.bsmwireless.com ou appelez-nous au 1-866-768-4771.

